

『基礎英語力定着を目指して ～授業改善の取り組み～』

ELPA 英語教育セミナーでは、基礎英語力定着に向けて**画期的な取り組みを授業で実践されている**先生方に、ご登壇いただいております。**2017年度は 弘前、金沢、神戸、東京 の4会場で開催します。** 授業実践についてご興味・質問・ご意見をお持ちの先生方、教育関係者の皆さま、英語教員を目指す大学生の皆さま、ぜひご参加下さい。

弘前開催のご案内

- ◆開催日：2017年 **9月30日(土)**
- ◆会場：弘前大学 文京町地区・総合教育棟1階101講義室
- ◆開催時間：**14:00～17:30** (13:30～受付開始)
- ◆定員：70名
- ◆主な対象：中学校・高等学校の先生、教育関係者、英語教員を目指す大学生
- ◆参加費：一般 2,000円 / 大学生 1,000円 / ELPA会員は無料

◆講師

メイン講師 **根岸雅史先生**
(東京外国語大学)



英語教育に関する全国調査や諸試験の開発など、多数の研究プロジェクトに参加している。CEFR-J 研究プロジェクトのメンバー。ELPA 理事。

ゲスト講師 **堤孝先生**
(青森県立田名部高等学校)

教科書全てのレッスンを1年で終え、パフォーマンス・テストも充実。“イイとこ取り”メソッド、「TANABU Model」を青森から発信中。

ELPA<エルパ>英語教育セミナー 2017

スケジュール ※東京会場以外のセミナー講師は、メイン講師及び現場で実践している高校の先生が務めます。

日時		会場	講師
2017年	9月30日(土)	弘前：弘前大学	根岸雅史先生・堤 孝先生 (青森県立田名部高等学校)
	11月12日(日)	金沢：未定 8月上旬決定	根岸雅史先生・大坪克哉先生 (石川県立七尾高等学校)
	12月16日(土)	神戸：三宮コンベンションセンター	金谷 憲先生・本多綾子先生 (埼玉県立熊谷西高等学校)
2018年	1月21日(日)	東京：研究社 英語センタービル	金谷 憲先生・根岸雅史先生

主催・問い合わせ NPO法人 英語運用能力評価協会

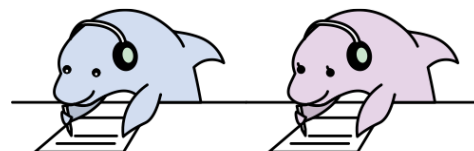
〒102-0074 東京都千代田区九段南4-3-4大江ビル1階

TEL : 03-3230-0571

FAX : 03-3230-0572

MAIL: elpa@english-assessment.org

HP: <http://npo-elpa.org>



<お申込み用紙>

▼ 下記事項をご記入の上、FAXにてお申し込み下さい。 FAX:03-3230-0572

※ HP 上からもお申し込み頂けます。 http://npo-elpa.org/seminar/seminar_20170930/

ふりがな		
お名前		
ご勤務先/ご所属先(学部・部署など)		
連絡先 ※いずれかにチェック <input type="checkbox"/> ご自宅 <input type="checkbox"/> ご勤務先	ご住所	〒
	電話番号	
	FAX 番号	
	メールアドレス	@

▼ 希望会場 ※該当部分にチェックを入れて下さい。

弘前

金沢

神戸

東京